

Заказчик - ООО «ГРАНИ»

**МНОГОКВАРТИРНЫЙ ЖИЛОЙ ДОМ, РАСПОЛОЖЕННЫЙ ПО АДРЕСУ: ХАНТЫ-МАНСИЙСКИЙ
АВТОНОМНЫЙ ОКРУГ - ЮГРА, Г. НЯГАНЬ, 5 МИКРОРАЙОН, КАДАСТРОВЫЙ НОМЕР
УЧАСТКА 86:13:0201005:912»**

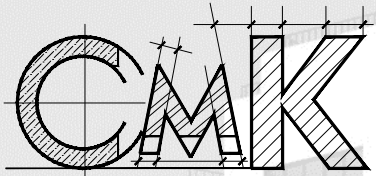
ЭСКИЗНЫЙ ПРОЕКТ

01-23-ЭП

Изм.	№ док.	Подп.	Дата

Генеральный директор

С. Ю. Павлов



Состав проекта

Лист	Наименование	Примечание
1	Общие данные (начало)	
2	Общие данные (окончание)	
3	Ситуационный план	
4	Схема планировочной организации земельного участка	
5	План цокольного этажа (блок-секция А, Б)	
6	План 1-9 этажа (блок-секция А, Б)	
7	Разрез 1-1 (блок-секция А, Б)	
8	План цокольного этажа (блок-секция В)	
9	План 1-9 этажа (блок-секция В)	
10	Разрез 1-1 (блок-секция В)	
11	План цокольного этажа (блок-секция Г)	
12	План 1-9 этажа (блок-секция Г)	
13	Разрез 1-1 (блок-секция Г)	
14	План цокольного этажа (блок-секция Д)	
15	План 1-9 этажа (блок-секция Д)	
16	Разрез 1-1 (блок-секция Д)	
17	Фасад А-Ж	
18	Фасад Ж-А	
19	Фасад 1-6	
20	Фасад 6-1	
21	Перспектива 1	
22	Перспектива 2	
23	Перспектива 3	

Лист	Наименование	Примечание
24	Перспектива 4 (Вид с высоты птичьего полёта)	
25	Ночной вид (архитектурное освещение фасадов)	

Пояснительная записка

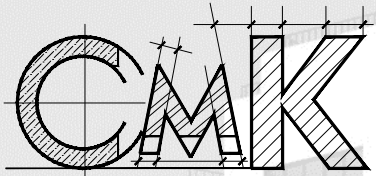
Многоквартирный жилой дом расположен в Ханты-Мансийском автономном округе-Югра г. Нягань на пересечении улицы Московская и Проспекта Нефтяников.

Подъезд к жилому дому осуществляется с улицы Московская. Двор организован на свободной от застройки территории. Он оборудуется полным набором площадок для комфортного проживания жителей: детскими площадками, площадками отдыха, физкультурной площадкой. На нормативном расстоянии размещены площадки для мусорных контейнеров. Все площадки оборудованы современными разнообразными малыми формами: урнами, скамьями, сушилками для белья, спортивными тренажерами, и различным игровым оборудованием.

Парковочные места для хранения автотранспорта для проектируемых жилых домов устраиваются с соблюдением градостроительных, санитарных и пожарных норм.

Габариты жилых комнат и помещений вспомогательного использования квартиры определены в зависимости от необходимого набора предметов мебели и оборудования, размещаемых с учетом требований эргономики.

Заказчик - ООО «ГРАНИ»						01-23-ЭП		
Многоквартирный жилой дом, расположенный по адресу: Ханты-Мансийский автономный округ - Югра, г. Нягань, 5 микрорайон, кадастровый номер участка 86:13:0201005:912»								
Изм.	Кол.уч.	Лист	Ндок.	Подпись	Дата			
ГИП		Павлов			10.23	Стадия	Лист	Листов
						ЭП	1	
Разработал		Потапов			10.23	Общие данные		
Норм.контр.		Павлов			10.23			



Технико-экономические показатели

N п/п	Наименование	Ед. изм.	1 этап	2 этап	3 этап	Общая по зданию	Примечание
			строительства	строительства	строительства		
			Кол.	Кол.	Кол.	Кол.	
1	Площадь застройки	м ²	722,40	686,50	823,10	2232,00	
2	Строительный объем:	м ³	24779,50	35029,70	29357,00	89166,20	
	- в том числе выше отм. 0,000	м ³	20801,80	30900,60	24367,70	76070,10	
	- в том числе ниже отм. 0,000	м ³	3977,70	4129,10	4989,30	13096,10	
3	Площадь здания	м ²	5705,80	8226,20	6563,90	20495,90	
4	Этажность	шт.	9 эт.	14 эт.	9 эт.	9-14 эт.	
5	Общая площадь коммерческих нежилых помещений	м ²	-	-	499,99	499,99	
6	Общая площадь кладовых помещений	м ²	125,80	302,60	-	428,40	
7	Площадь квартир	м ²	3909,60	5916,40	4621,50	14447,50	
8	Площадь квартир (с учётом балконов и лоджий с пониж. коэф.)	м ²	4071,60	6244,0	4817,7	15133,30	
9	Количество квартир, в т.ч.	шт.	72	112	99	283	
	1-комнатных	шт.	36	-	63	99	
	1-комнатных "студия"	шт.	-	28	-	28	
	2-комнатных	шт.	36	84	36	156	

Наружная отделка фасада

Наружная отделка стен здания:
Фасадная композиционная теплоизоляционная система с отделочным слоем из тонкослойной штукатурки и последующей окраской фасадной краской (цвет - RAL 2003, RAL 8017, RAL 9010)

Цоколь- Фасадная композиционная теплоизоляционная система с отделочным слоем из тонкослойной штукатурки и последующей окраской фасадной краской (цвет - RAL 8017)
Заполнение проемов - оконные и балконные двери, с двухкамерными стеклопакетами в одинарном переплете.
Оконные блоки, двери балконов - из ПВХ профилей (цвет - RAL 9011).

Оконные сливы - кровельный лист с полимерным покрытием (цвет - RAL 9011).
Наружные двери - металлические с полимерным покрытием (цвет - RAL 9011).

Заказчик - ООО «ГРАНИ» 01-23-ЭП

Многоквартирный жилой дом, расположенный по адресу: Ханты-Мансийский автономный округ - Югра, г. Нягань, 5 микрорайон, кадастровый номер участка 86:13:0201005:912»

Изм.	Кол.уч.	Лист	Ндок.	Подпись	Дата
ГИП		Павлов			10.23
Разработал		Потапов			10.23
Норм.контр.		Павлов			10.23

Стадия	Лист	Листов
ЭП	2	

Общие данные

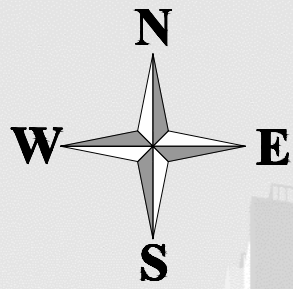


Ситуационный план



						Заказчик - ООО «ГРАНИ»		01-23-ЭП		
						Многоквартирный жилой дом, расположенный по адресу: Ханты-Мансийский автономный округ - Югра, г. Нягань, 5 микрорайон, кадастровый номер участка 86:13:0201005:912»				
Изм.	Кол.уч.	Лист	Ндок.	Подпись	Дата			Стадия	Лист	Листов
								ЭП	3	
Разработал		Потапов			10.23			Ситуационный план		
Норм.контр.		Павлов			10.23					
								ПРОЕКТНЫЙ ИНСТИТУТ 		

Схема планировочной организации земельного участка



Границы земельного участка
12 346 м²

2-й этап строительства

3-й этап строительства

Экспликация зданий и сооружений:

1. Многоквартирный жилой дом переменной этажности 9-14 эт. (проект.)
2. Многоквартирный жилой дом 5 эт. (сущ.)
3. Многоквартирный жилой дом 5 эт. (сущ.)
4. Трансформаторная подстанция (сущ.)

- (P) - Парковочные места (177 м/мест)
- (ДП) - Площадка для игр детей дошкольного и младшего школьного возраста (346 м²)
- (ФП) - Площадка для занятия физкультурой (113,1 м²)
- (ПО) - Площадка для отдыха взрослого населения (58,5 м²)
- (ХП) - Хозяйственная площадка (105,6 м²)
- (М) - Площадка под мусоросборники (контейнеры)

Изм.	Кол.уч	Лист	Ндок.	Подпись	Дата
		Павлов			10.23
Разработал	Потапов				10.23
Норм.контр.	Павлов				10.23

Заказчик - ООО «ГРАНИ» 01-23-ЭП

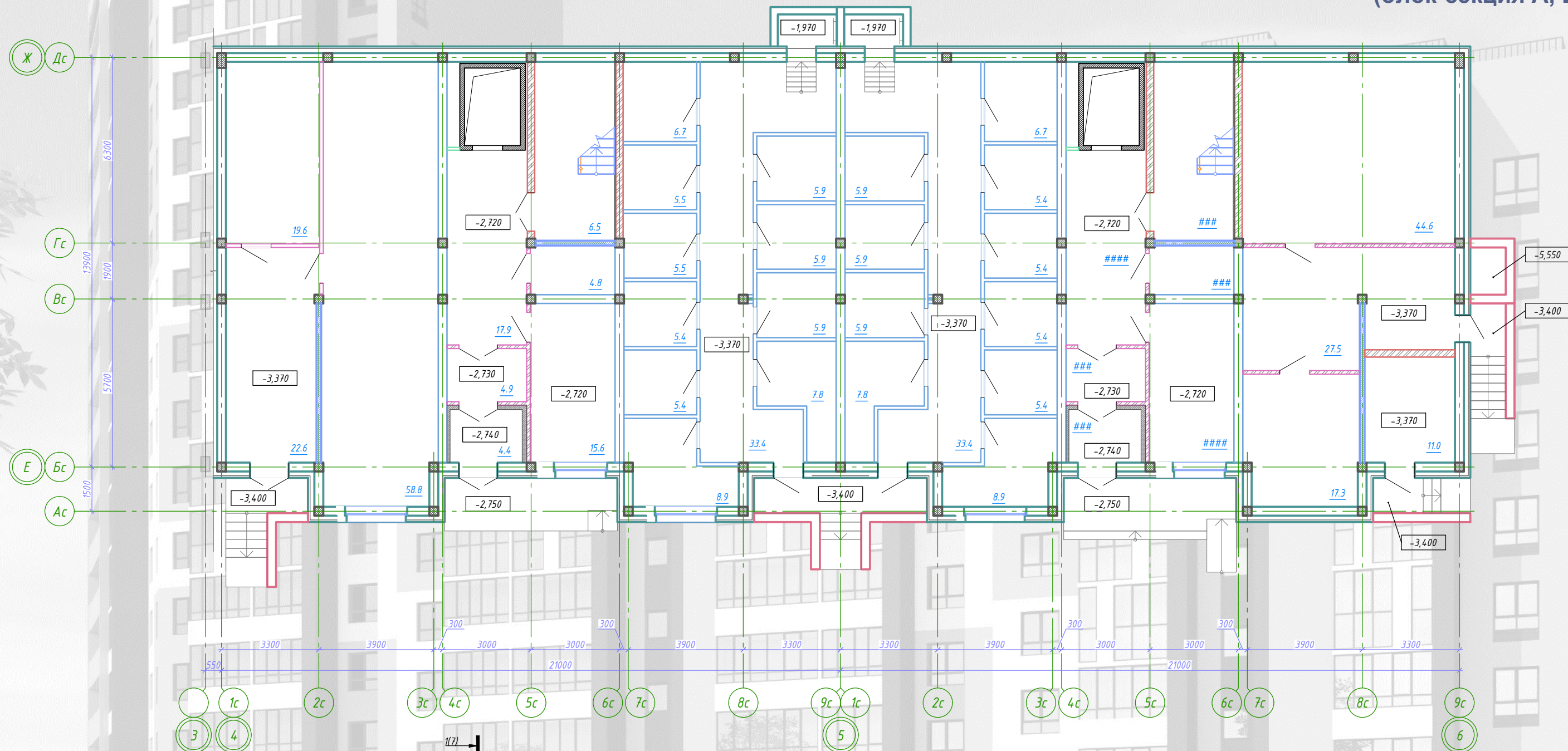
Многоквартирный жилой дом, расположенный по адресу: Ханты-Мансийский автономный округ - Югра, г. Нягань, 5 микрорайон, кадастровый номер участка 86:13:0201005:912»

Стадия	Лист	Листов
ЭП	4	

Схема планировочной организации земельного участка

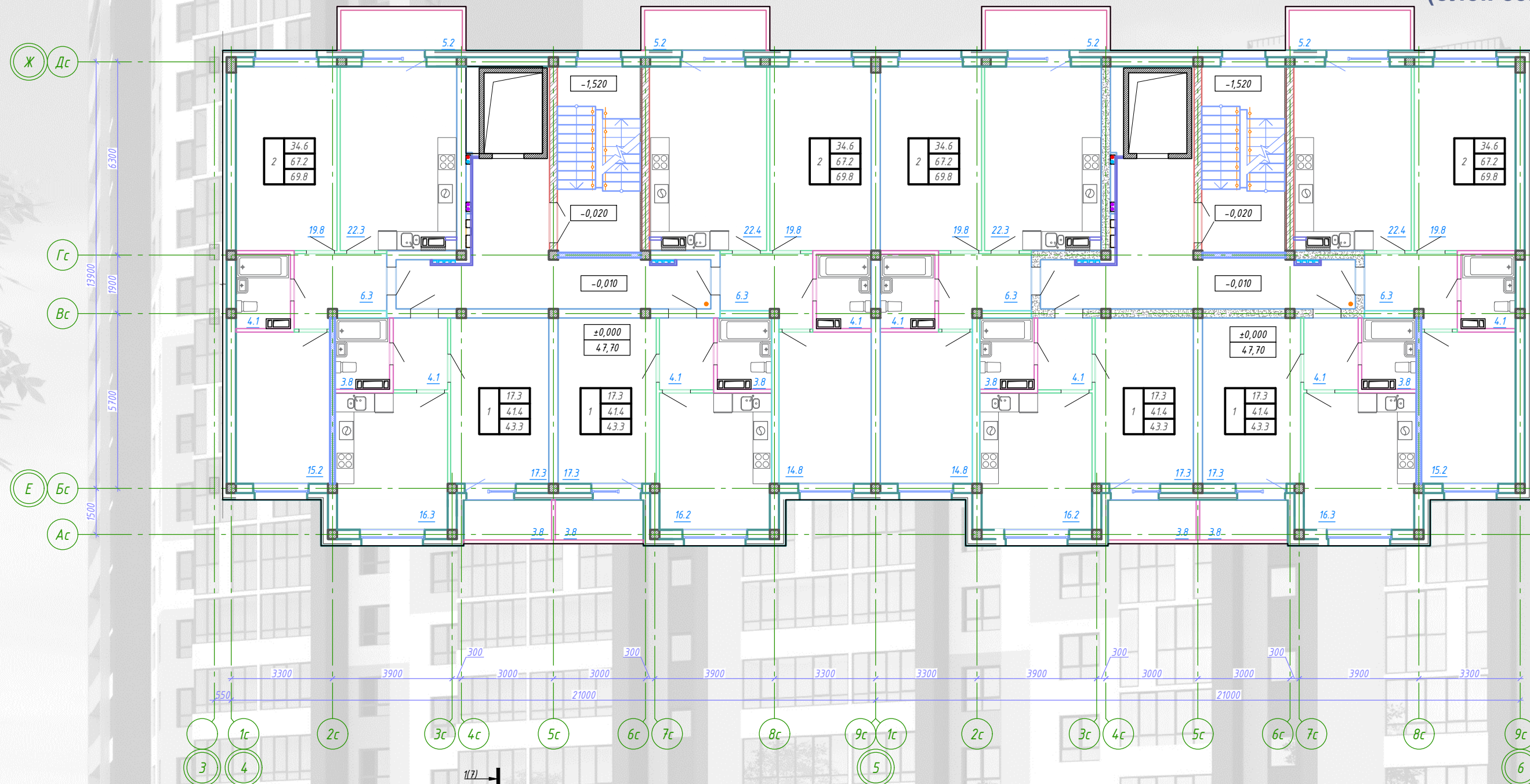


План цокольного этажа
(блок-секция А, Б)

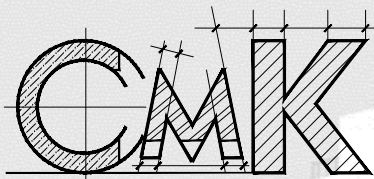


					Заказчик - ООО «ГРАНИ»		01-23-ЭП		
					Многоквартирный жилой дом, расположенный по адресу: Ханты-Мансийский автономный округ - Югра, г. Нягань, 5 микрорайон, кадастровый номер участка 86:13:0201005:912»				
Изм.	Кол.уч.	Лист	Ндоку.	Подпись	Дата				
		ГИП	Павлов		10.23	Стадия	Лист	Листов	
						ЭП	5		
Разработал	Потапов			10.23	План цокольного этажа (блок-секция А, Б)				
Норм.контр.	Павлов			10.23					
						ПРОЕКТНЫЙ ИНСТИТУТ 			

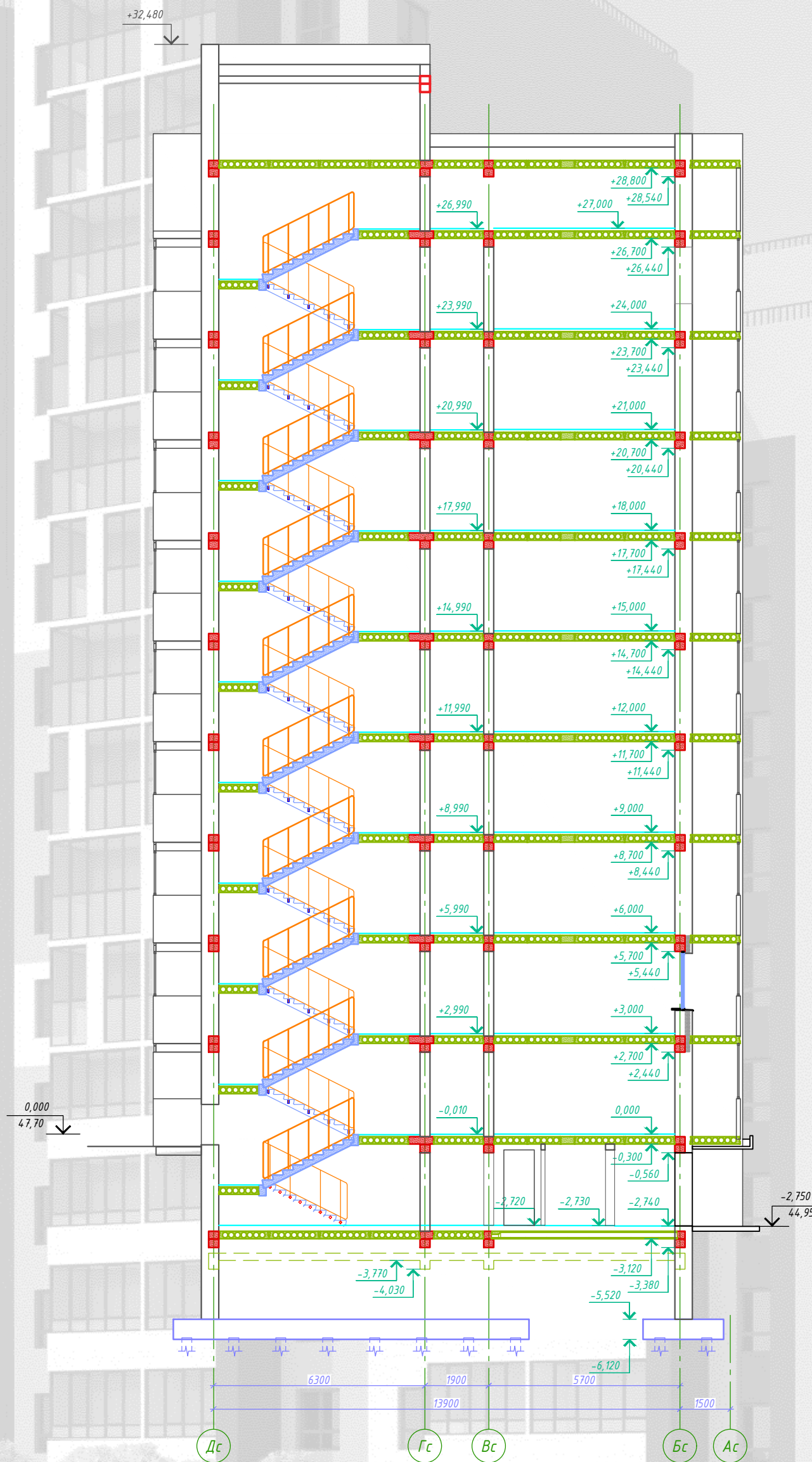
План 1-9 этажа
(блок-секция А, Б)



					Заказчик - ООО «ГРАНИ»		01-23-ЭП		
					Многоквартирный жилой дом, расположенный по адресу: Ханты-Мансийский автономный округ - Югра, г. Нягань, 5 микрорайон, кадастровый номер участка 86:13:0201005:912»				
Изм.	Кол.уч.	Лист	Ндоп.	Подпись	Дата				
		ГИП		Павлов	10.23	Стадия	Лист	Листов	
						ЭП	6		
					Разработал		Потапов		
					Норм.контр.		Павлов		
							10.23		
							10.23		
					План 1-9 этажа (блок-секция А, Б)				

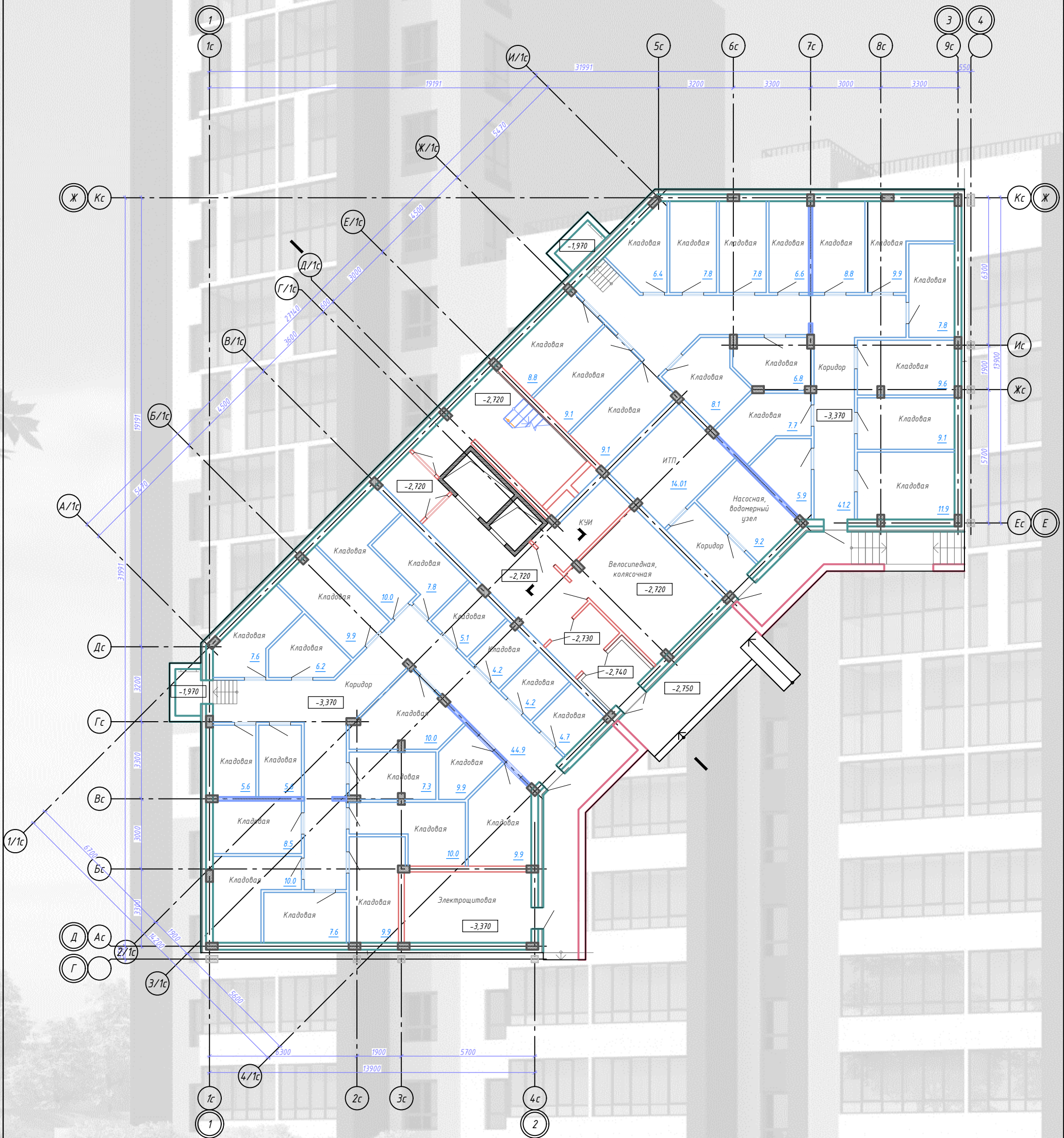


**Разрез 1-1
(блок-секция А, Б)**



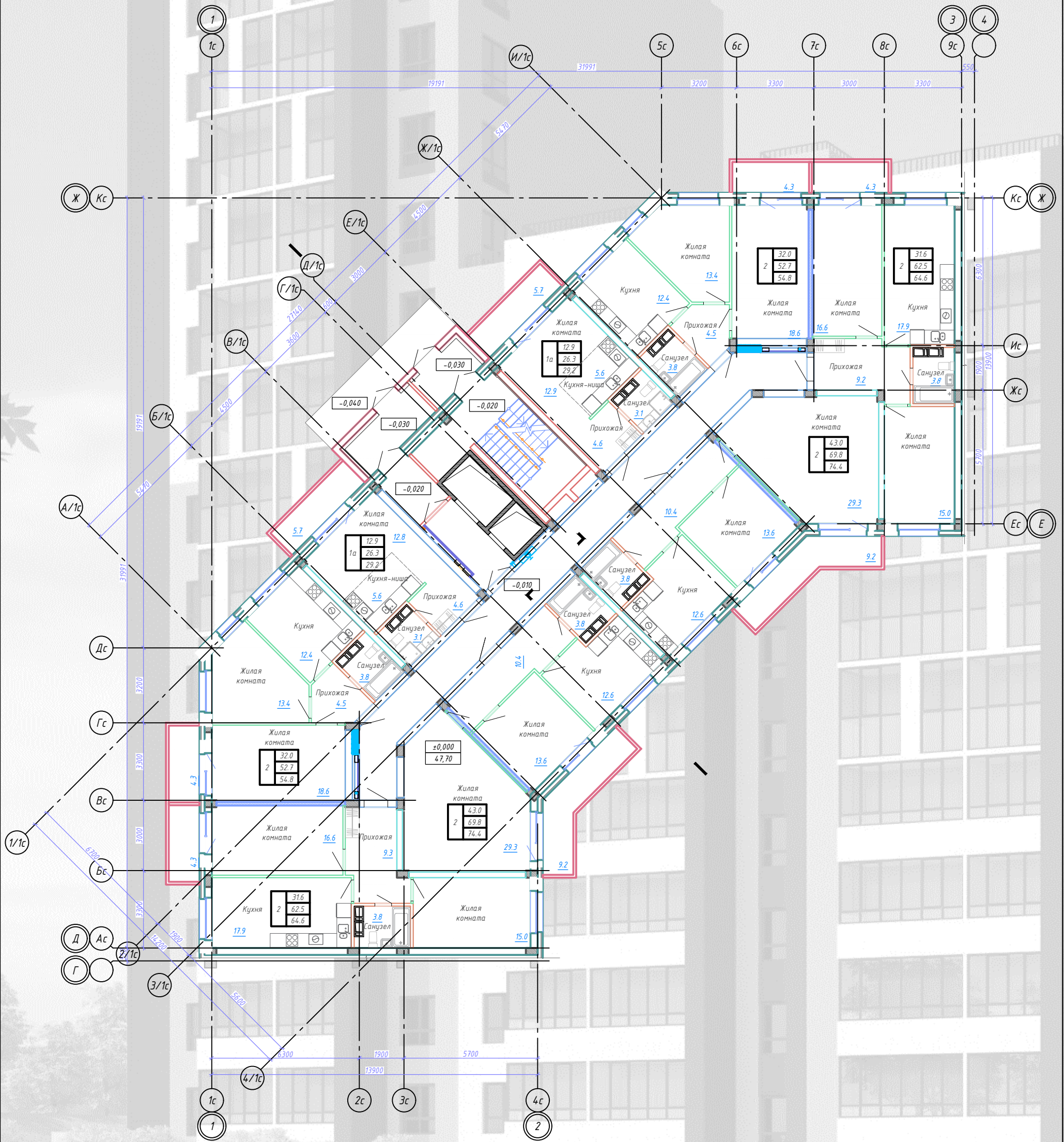
					Заказчик - ООО «ГРАНИ»		01-23-ЭП		
					Многоквартирный жилой дом, расположенный по адресу: Ханты-Мансийский автономный округ - Югра, г. Нягань, 5 микрорайон, кадастровый номер участка 86:13:0201005:912»				
Изм.	Кол.уч.	Лист	Ндоп.	Подпись	Дата	Стадия		Лист	Листов
					10.23	ЭП		7	
Разработал		Потапов			10.23	Разрез 1-1 (блок-секция А, Б)			
Норм.контр.		Павлов			10.23				
					ПРОЕКТНЫЙ ИНСТИТУТ 				

**План цокольного этажа
(блок-секция В)**

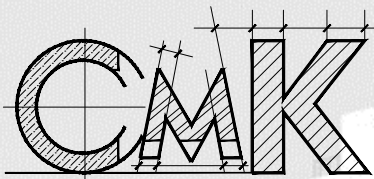


					Заказчик - ООО «ГРАНИ»		01-23-ЭП		
					Многоквартирный жилой дом, расположенный по адресу: Ханты-Мансийский автономный округ - Югра, г. Нягань, 5 микрорайон, кадастровый номер участка 86:13:0201005:912»				
Изм.	Кол.уч.	Лист	Ндоп.	Подпись	Дата	Стадия	Лист	Листов	
ГИП		Павлов			10.23	ЭП	8		
Разработал		Потапов			10.23	ПРОЕКТНЫЙ ИНСТИТУТ 			
Норм.контр.		Павлов			10.23				
					План цокольного этажа (блок-секция В)				

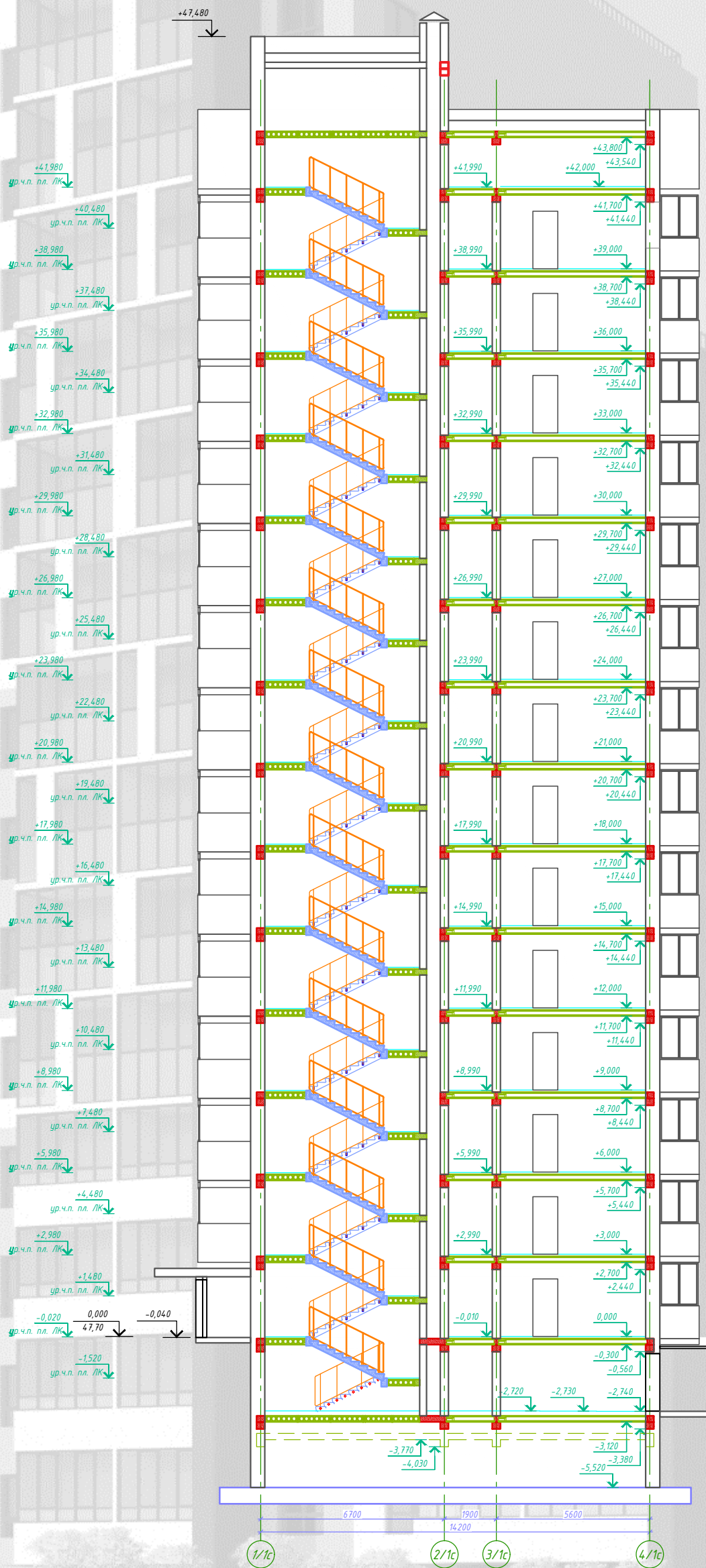
**План 1-14 этажа
(блок-секция В)**



					Заказчик - ООО «ГРАНИ»	01-23-ЭП
					Многоквартирный жилой дом, расположенный по адресу: Ханты-Мансийский автономный округ - Югра, г. Нягань, 5 микрорайон, кадастровый номер участка 86:13:0201005:912»	
Изм.	Кол.уч.	Лист	Ндок.	Подпись	Дата	
ГИП		Павлов			10.23	Стадия
						ЭП
						Лист
						Листов
Разработал		Потапов			10.23	
Норм.контр.		Павлов			10.23	
					План 1-14 этажа (блок-секция В)	
					ПРОЕКТНЫЙ ИНСТИТУТ 	

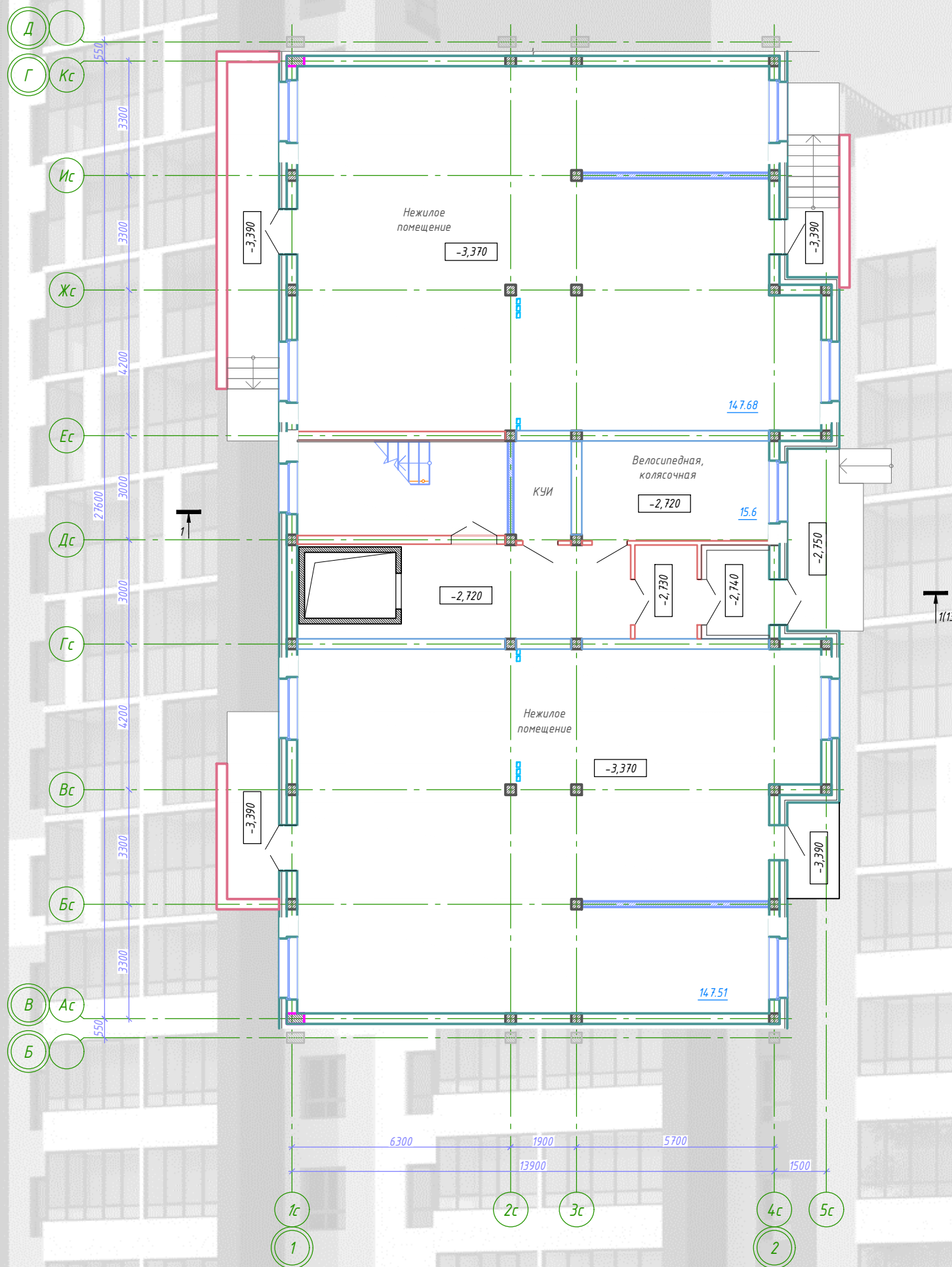


**Разрез 1-1
(блок-секция В)**



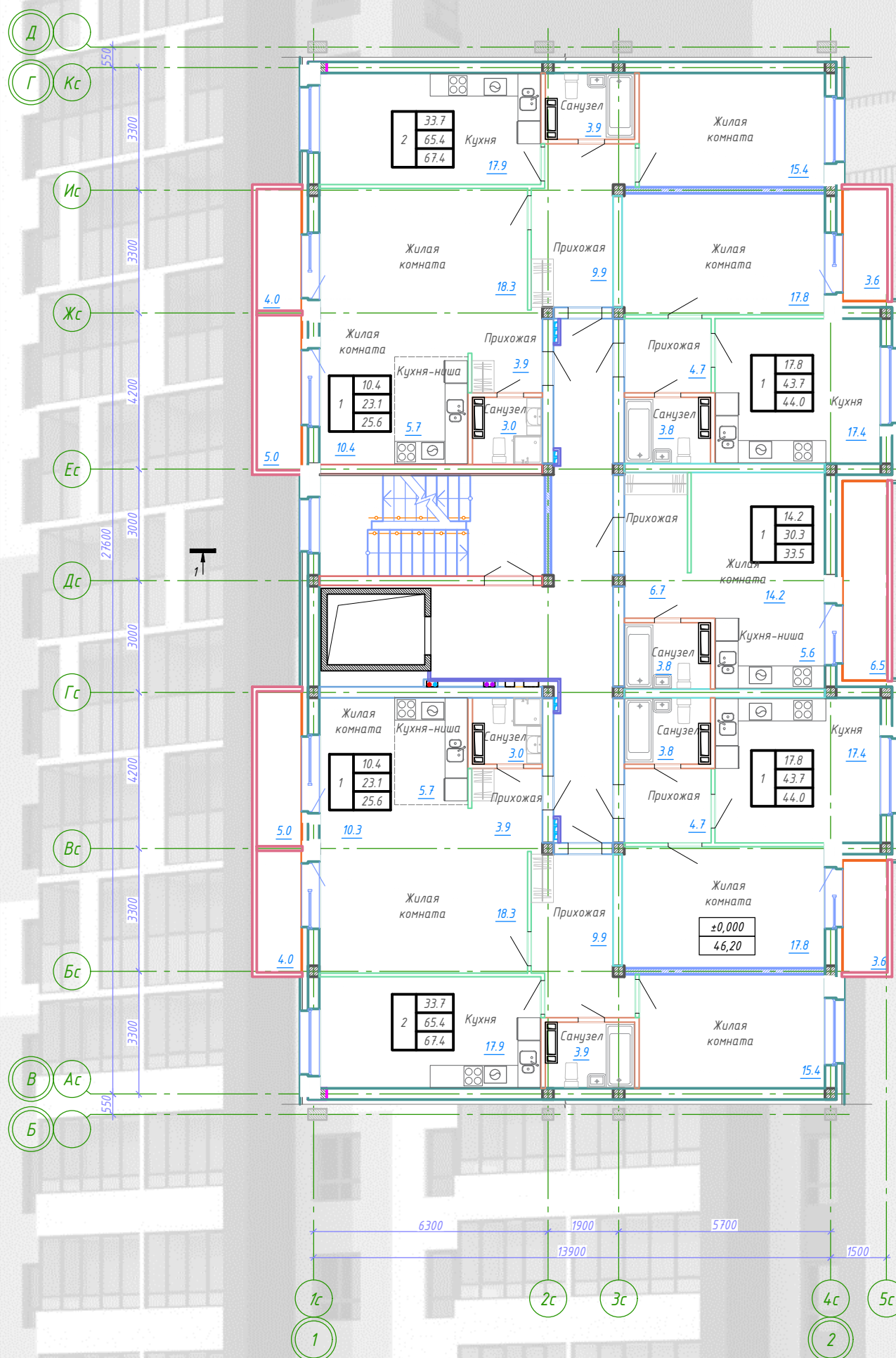
					Заказчик - ООО «ГРАНИ»		01-23-ЭП		
					Многоквартирный жилой дом, расположенный по адресу: Ханты-Мансийский автономный округ - Югра, г. Нягань, 5 микрорайон, кадастровый номер участка 86:13:0201005:912»				
Изм.	Кол.уч.	Лист	Ндоп.	Подпись	Дата	Стадия	Лист	Листов	
ГИП		Павлов			10.23	ЭП	10		
Разработал		Потапов			10.23	Разрез 1-1 (блок-секция В)			
Норм.контр.		Павлов			10.23				
					ПРОЕКТНЫЙ ИНСТИТУТ 				

**План цокольного этажа
(блок-секция Г)**

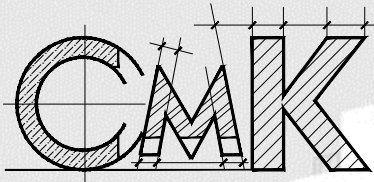


					Заказчик - ООО «ГРАНИ»	01-23-ЭП
					Многоквартирный жилой дом, расположенный по адресу: Ханты-Мансийский автономный округ - Югра, г. Нягань, 5 микрорайон, кадастровый номер участка 86:13:0201005:912»	
Изм.	Кол.уч.	Лист	Ндок.	Подпись	Дата	Стадия
						Лист
						Листов
ГИП		Павлов			10.23	ЭП
						11
Разработал		Потапов			10.23	
Норм.контр.		Павлов			10.23	
					План цокольного этажа (блок-секция Г)	

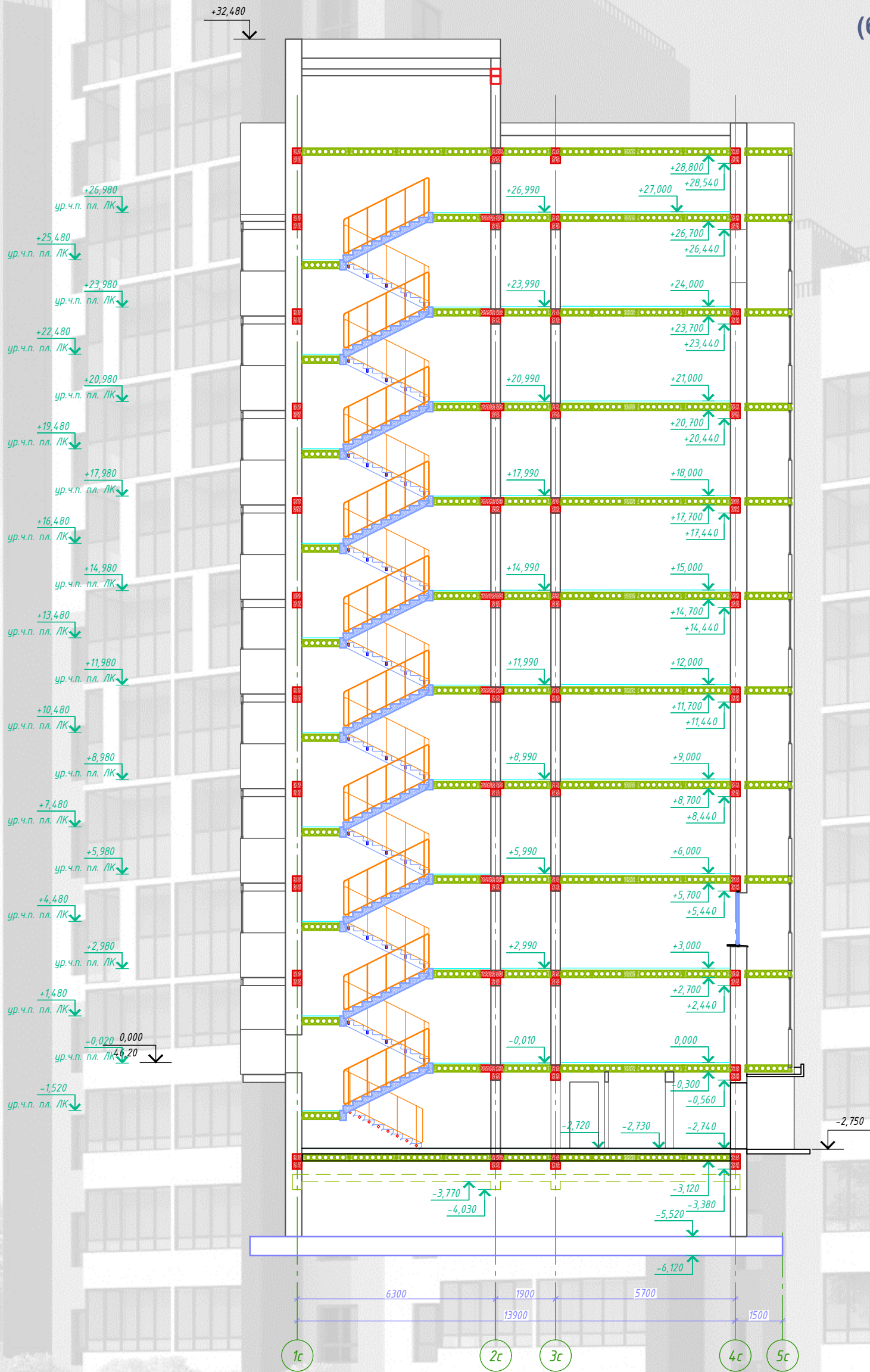
План 1 этажа
(блок-секция Г)



					Заказчик - ООО «ГРАНИ»	01-23-ЭП
					Многоквартирный жилой дом, расположенный по адресу: Ханты-Мансийский автономный округ - Югра, г. Нягань, 5 микрорайон, кадастровый номер участка 86:13:0201005:912»	
Изм.	Кол.уч.	Лист	Ндоп.	Подпись	Дата	Стадия
						Лист
						Листов
ГИП		Павлов			10.23	ЭП
						12
Разработал		Потапов			10.23	ПРОЕКТНЫЙ ИНСТИТУТ
Норм.контр.		Павлов			10.23	
					План 1 этажа (блок-секция Г)	



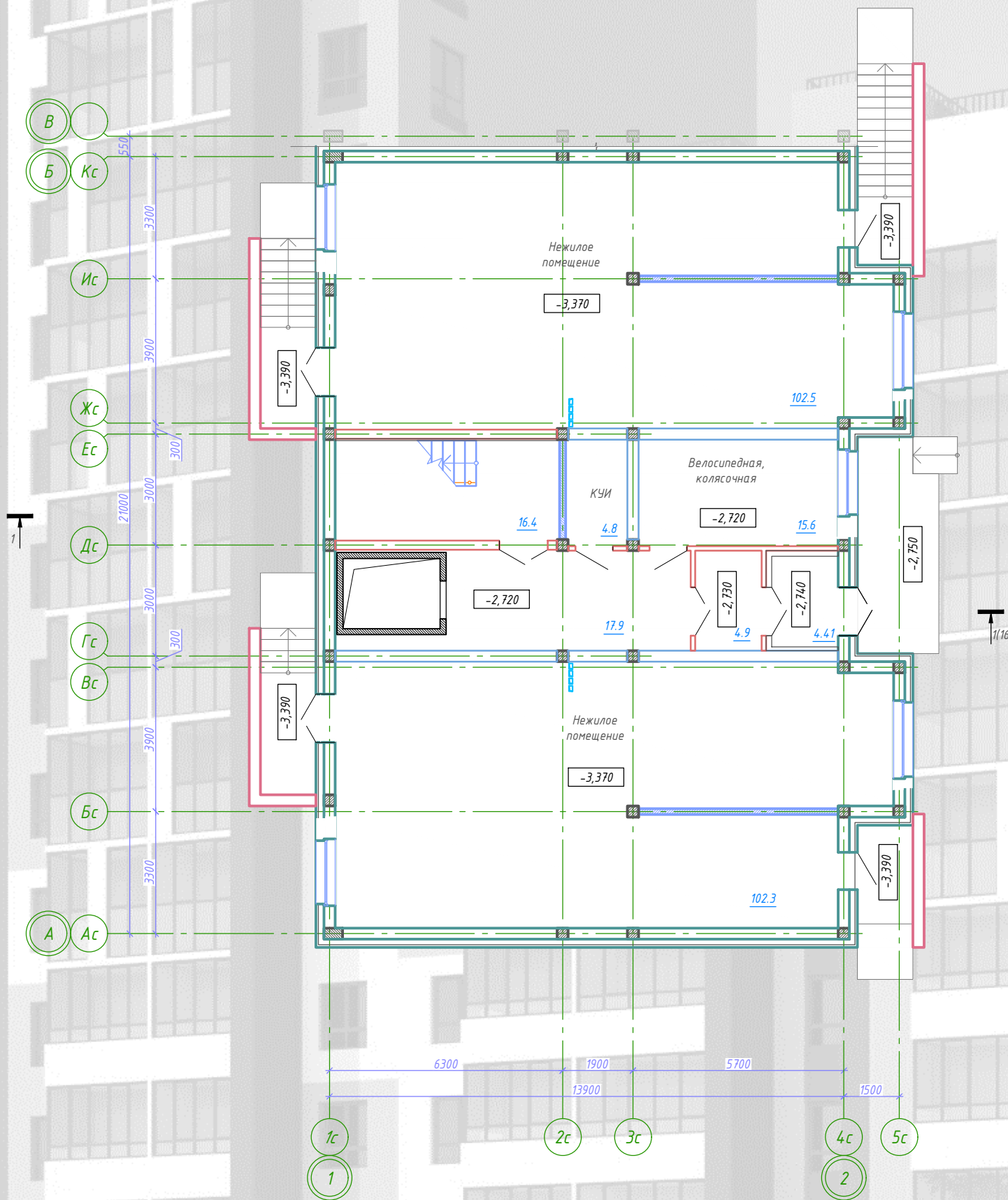
**Разрез 1-1
(блок-секция Г)**



					Заказчик - ООО «ГРАНИ»	01-23-ЭП
					Многоквартирный жилой дом, расположенный по адресу: Ханты-Мансийский автономный округ - Югра, г. Нягань, 5 микрорайон, кадастровый номер участка 86:13:0201005:912»	
Изм.	Кол.уч.	Лист	Ндок.	Подпись	Дата	Стадия
					10.23	ЭП
Разработал	Потапов				10.23	Лист
Норм.контр.	Павлов				10.23	13
					Разрез 1-1 (блок-секция Г)	Листов

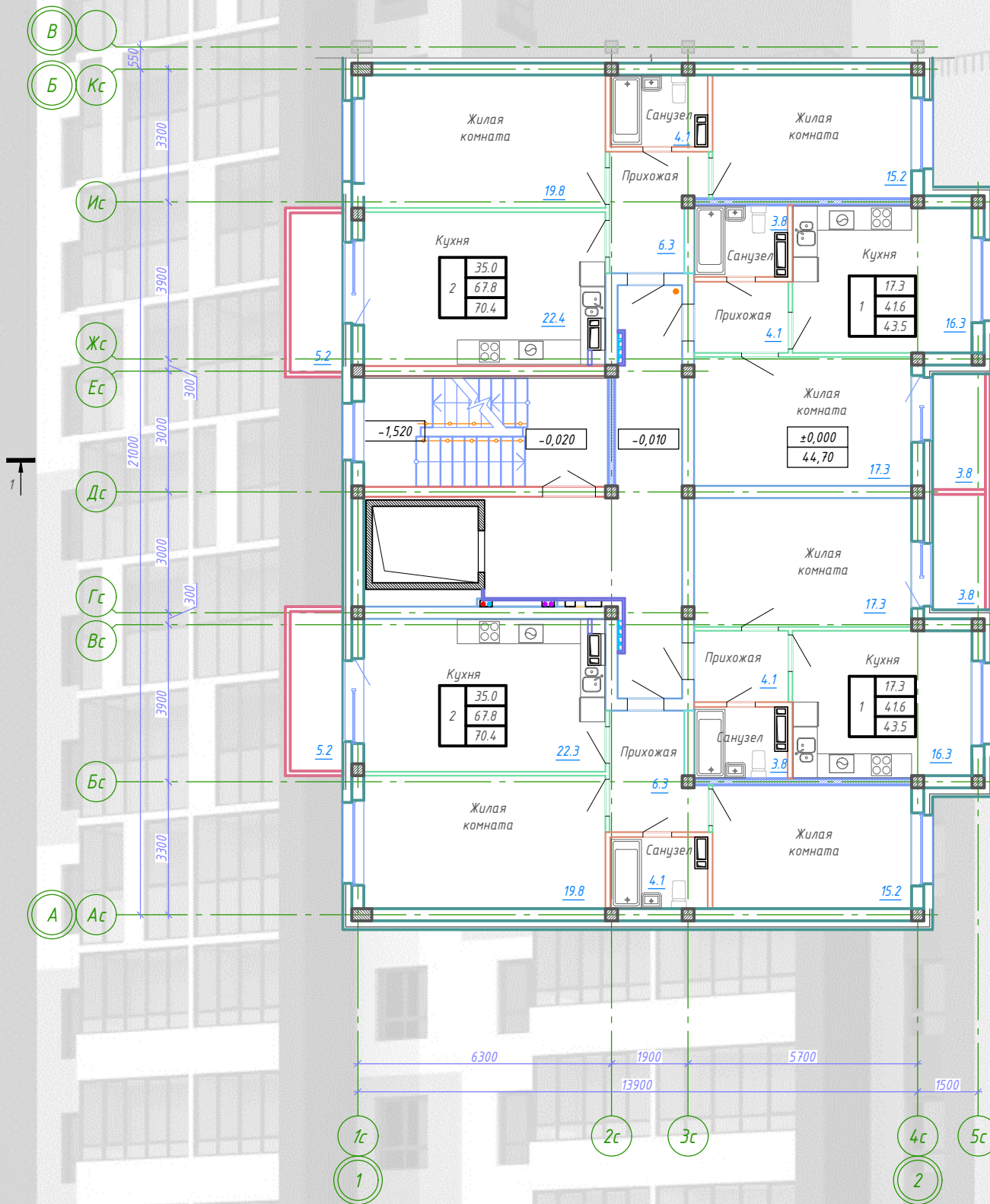


**План цокольного этажа
(блок-секция Д)**

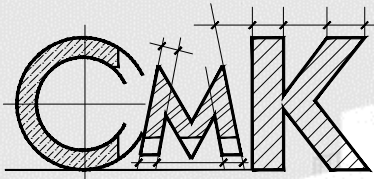


					Заказчик - ООО «ГРАНИ»	01-23-ЭП
					Многоквартирный жилой дом, расположенный по адресу: Ханты-Мансийский автономный округ - Югра, г. Нягань, 5 микрорайон, кадастровый номер участка 86:13:0201005:912»	
Изм.	Кол.уч.	Лист	Ндоп.	Подпись	Дата	
						Стадия
ГИП		Павлов			10.23	ЭП
						Лист
						14
						Листов
Разработал		Потапов			10.23	ПРОЕКТНЫЙ ИНСТИТУТ
Норм.контр.		Павлов			10.23	
					План цокольного этажа (блок-секция Д)	

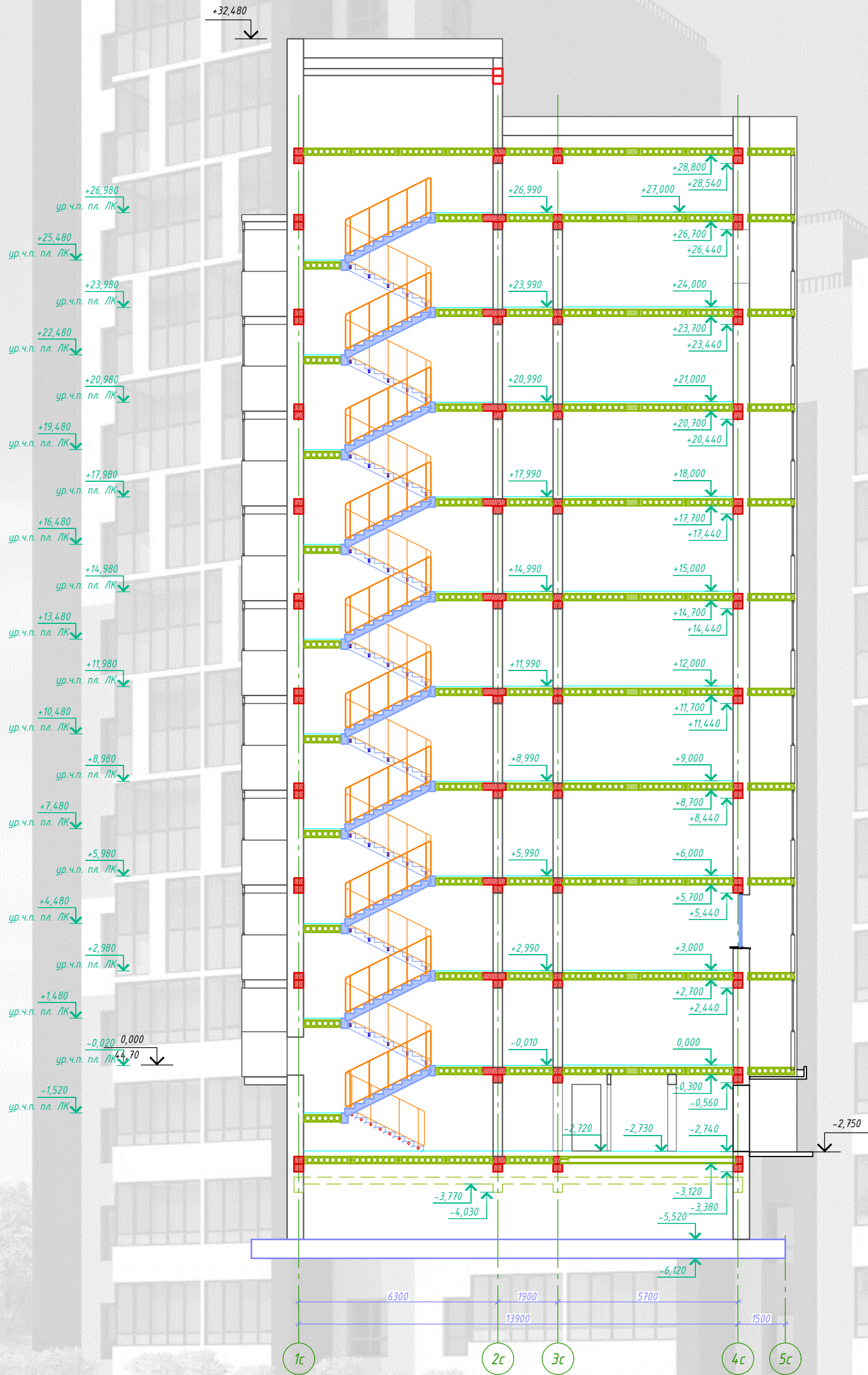
**План 1 этажа
(блок-секция Д)**



					Заказчик - ООО «ГРАНИ»	01-23-ЭП
					Многоквартирный жилой дом, расположенный по адресу: Ханты-Мансийский автономный округ - Югра, г. Нягань, 5 микрорайон, кадастровый номер участка 86:13:0201005:912»	
Изм.	Кол.уч.	Лист	Ндок.	Подпись	Дата	Стадия
						Лист
						Листов
ГИП		Павлов			10.23	ЭП
						15
Разработал		Потапов			10.23	
Норм.контр.		Павлов			10.23	
					План 1 этажа (блок-секция Д)	



**Разрез 1-1
(блок-секция Д)**



					Заказчик - ООО «ГРАНИ»		01-23-ЭП		
					Многоквартирный жилой дом, расположенный по адресу: Ханты-Мансийский автономный округ - Югра, г. Нягань, 5 микрорайон, кадастровый номер участка 86:13:0201005:912»				
Изм.	Кол.уч.	Лист	Ндок.	Подпись	Дата	Стадия	Лист	Листов	
ГИП		Павлов			10.23	ЭП	16		
Разработал		Потапов			10.23	Разрез 1-1 (блок-секция Д)			
Норм.контр.		Павлов			10.23				
					ПРОЕКТНЫЙ ИНСТИТУТ СМК				

Фасад А-Ж

Фасадная композиционная теплоизоляционная система с отделочным слоем из тонкослойной штукатурки и последующей окраской фасадной краской (цвет - RAL 2003)

Фасадная композиционная теплоизоляционная система с отделочным слоем из тонкослойной штукатурки и последующей окраской фасадной краской (цвет - RAL 8017)

Металлическое ограждение
(цвет - RAL 9011)

Фасадная композиционная теплоизоляционная система с отделочным слоем из тонкослойной штукатурки и последующей окраской фасадной краской (цвет - RAL 9010)

Фасадная композиционная теплоизоляционная система с отделочным слоем из тонкослойной штукатурки и последующей окраской фасадной краской (цвет - RAL 8017)

Фасадная композиционная теплоизоляционная система с отделочным слоем из тонкослойной штукатурки и последующей окраской фасадной краской (цвет - RAL 8017)

Заказчик - ООО «ГРАНИ»						01-23-ЭП		
Многоквартирный жилой дом, расположенный по адресу: Ханты-Мансийский автономный округ - Югра, г. Нягань, 5 микрорайон, кадастровый номер участка 86:13:0201005:912»								
Изм.	Кол.уч.	Лист	Ндок.	Подпись	Дата	Стадия	Лист	Листов
						ЭП	17	
Разработал		Потапов			10.23	ПРОЕКТНЫЙ ИНСТИТУТ СМК		
Норм.контр.		Павлов			10.23			
Фасад А-Ж								

Фасад Ж-А

Металлическое ограждение
(цвет - RAL 9011)

Фасадная композиционная теплоизоляционная система с отделочным слоем из тонкослойной штукатурки и последующей окраской фасадной краской (цвет - RAL 9010)

Фасадная композиционная теплоизоляционная система с отделочным слоем из тонкослойной штукатурки и последующей окраской фасадной краской (цвет - RAL 2003)



Ж

Фасадная композиционная теплоизоляционная система с отделочным слоем из тонкослойной штукатурки и последующей окраской фасадной краской (цвет - RAL 8017)

А

						Заказчик - ООО «ГРАНИ»			01-23-ЭП		
						Многоквартирный жилой дом, расположенный по адресу: Ханты-Мансийский автономный округ - Югра, г. Нягань, 5 микрорайон, кадастровый номер участка 86:13:0201005:912»					
Изм.	Кол.уч.	Лист	Ндок.	Подпись	Дата				Стадия	Лист	Листов
									ЭП	18	
Разработал	Потапов				10.23				ПРОЕКТНЫЙ ИНСТИТУТ СМК		
Норм.контр.	Павлов				10.23	Фасад Ж-А					

Фасад 1-6

Металлическое ограждение
(цвет - RAL 9011)

Фасадная композиционная теплоизоляционная система с отделочным слоем из тонкослойной штукатурки и последующей окраской фасадной краской (цвет - RAL 2003)

Фасадная композиционная теплоизоляционная система с отделочным слоем из тонкослойной штукатурки и последующей окраской фасадной краской (цвет - RAL 8017)

Фасадная композиционная теплоизоляционная система с отделочным слоем из тонкослойной штукатурки и последующей окраской фасадной краской (цвет - RAL 8017)

Фасадная композиционная теплоизоляционная система с отделочным слоем из тонкослойной штукатурки и последующей окраской фасадной краской (цвет - RAL 9010)

1

6

						Заказчик - ООО «ГРАНИ»			01-23-ЭП		
						Многоквартирный жилой дом, расположенный по адресу: Ханты-Мансийский автономный округ - Югра, г. Нягань, 5 микрорайон, кадастровый номер участка 86:13:0201005:912»					
Изм.	Кол.уч.	Лист	Ндок.	Подпись	Дата				Стадия	Лист	Листов
ГИП		Павлов			10.23				ЭП	19	
Разработал		Потапов			10.23						
Норм.контр.		Павлов			10.23						
						Фасад 1-6			ПРОЕКТНЫЙ ИНСТИТУТ 		

Фасад 6-1



Фасадная композиционная теплоизоляционная система с отделочным слоем из тонкослойной штукатурки и последующей окраской фасадной краской (цвет - RAL 8017)

Фасадная композиционная теплоизоляционная система с отделочным слоем из тонкослойной штукатурки и последующей окраской фасадной краской (цвет - RAL 9010)

Металлическое ограждение (цвет - RAL 9011)

Фасадная композиционная теплоизоляционная система с отделочным слоем из тонкослойной штукатурки и последующей окраской фасадной краской (цвет - RAL 2003)

Фасадная композиционная теплоизоляционная система с отделочным слоем из тонкослойной штукатурки и последующей окраской фасадной краской (цвет - RAL 9010)

Фасадная композиционная теплоизоляционная система с отделочным слоем из тонкослойной штукатурки и последующей окраской фасадной краской (цвет - RAL 8017)

Фасадная композиционная теплоизоляционная система с отделочным слоем из тонкослойной штукатурки и последующей окраской фасадной краской (цвет - RAL 9010)

						Заказчик - ООО «ГРАНИ»		01-23-ЭП		
						Многоквартирный жилой дом, расположенный по адресу: Ханты-Мансийский автономный округ - Югра, г. Нягань, 5 микрорайон, кадастровый номер участка 86:13:0201005:912»				
Изм.	Кол.уч.	Лист	Ндок.	Подпись	Дата			Стадия	Лист	Листов
								ЭП	20	
Разработал		Потапов			10.23					
Норм.контр.		Павлов			10.23					
						Фасад 6-1		ПРОЕКТНЫЙ ИНСТИТУТ 		



						Заказчик - ООО «ГРАНИ»	01-23-ЭП	
						Многоквартирный жилой дом, расположенный по адресу: Ханты-Мансийский автономный округ - Югра, г. Нягань, 5 микрорайон, кадастровый номер участка 86:13:0201005:912»		
Изм.	Кол.уч.	Лист	Ндок.	Подпись	Дата	Стадия	Лист	Листов
ГИП		Павлов			10.23	ЭП	21	
Разработал		Потапов			10.23	Перспектива 1		
Норм.контр		Павлов			10.23			
						ПРОЕКТНЫЙ ИНСТИТУТ 		



						Заказчик - ООО «ГРАНИ»	01-23-ЭП
						Многоквартирный жилой дом, расположенный по адресу: Ханты-Мансийский автономный округ - Югра, г. Нягань, 5 микрорайон, кадастровый номер участка 86:13:0201005:912»	
Изм.	Кол.уч.	Лист	Ндок.	Подпись	Дата		Стадия
							Лист
							Листов
ГИП		Павлов			10.23		ЭП
							22
Разработал		Потапов			10.23	Перспектива 2	ПРОЕКТНЫЙ ИНСТИТУТ
Норм.контр.		Павлов			10.23		



					Заказчик - ООО «ГРАНИ»	01-23-ЭП		
					Многоквартирный жилой дом, расположенный по адресу: Ханты-Мансийский автономный округ - Югра, г. Нягань, 5 микрорайон, кадастровый номер участка 86:13:0201005:912»			
Изм.	Кол.уч.	Лист	Ндок.	Подпись	Дата	Стадия	Лист	Листов
					10.23	ЭП	23	
Разработал		Потапов			10.23	Перспектива 3		
Норм.контр.		Павлов			10.23			
					ПРОЕКТНЫЙ ИНСТИТУТ			



						Заказчик - ООО «ГРАНИ»	01-23-ЭП	
						Многоквартирный жилой дом, расположенный по адресу: Ханты-Мансийский автономный округ - Югра, г. Нягань, 5 микрорайон, кадастровый номер участка 86:13:0201005:912»		
Изм.	Кол.уч.	Лист	Индок.	Подпись	Дата	Стадия	Лист	Листов
					10.23	ЭП	24	
Разработал	Потапов				10.23	Перспектива 4 (вид с птичьего полёта)		
Норм.контр.	Павлов				10.23			
						ПРОЕКТНЫЙ ИНСТИТУТ		



						Заказчик - ООО «ГРАНИ»	01-23-ЭП			
						Многоквартирный жилой дом, расположенный по адресу: Ханты-Мансийский автономный округ - Югра, г. Нягань, 5 микрорайон, кадастровый номер участка 86:13:0201005:912»				
Изм.	Кол.уч.	Лист	Ндок.	Подпись	Дата		Стадия	Лист	Листов	
ГИП		Павлов			10.23		ЭП	25		
Разработал		Потапов			10.23					
Норм.контр		Павлов			10.23					
						Ночной вид (архитектурное освещение фасадов)			ПРОЕКТНЫЙ ИНСТИТУТ 	